



X-荧光消耗品

SCP SCIENCE 可为X-荧光分析提供所有与样品前处理相关的产品以及耗材，包括：

- 为压制样品以便分析的压片机、模具、粘合剂和样品盒
- 助熔剂和石墨坩埚
- 用于分析液体或松散粉末样品之用的取样杯和薄膜

254 手动液压压片机

255 半自动液压压片机

256 Autotouch 压片机

257 XRF 模具

258 粘合剂和混合试剂

259 助熔剂

261 石墨熔融坩埚

263 薄膜

266 XRF 样品盒

手动液压压片机



Atlas™ 系列手动液压压片机有15和25吨两个型号，可广泛地为实验室的样品压制所使用。该压片机紧凑的结构，小型的设计为小型实验室以及喜欢台式的客户提供了方便。

手动压片机还能和加热板一起使用比如聚合物薄膜的制备和光学显微镜样品的制备。

性能

- 聚碳酸酯安全防护罩
- 可调顶部垫板
- 可调压力控制阀

规格

最大高度 (手柄顶端)	610 mm
长	310 mm
宽	190 mm
重量	50 kg
最短活塞行程	25.4 mm
顶部导向螺杆垂直行程	89 mm
压盘间距离 (最大 / 最小)	152 mm / 28 mm
压盘直径 (下部 / 上部)	86 mm / 32 mm
最宽成样区域 (两边)	134 mm
最深成样区域 (从前至后)	141 mm

订购信息

描述	订货号
Atlas™ 15吨手动液压压片机	040-020-005
Atlas™ 25吨手动液压压片机	040-020-010

半自动液压压片机

半自动液压压片机有8吨、15吨和25吨机型。这些台式压片机都具有液压辅助，应用起来极为方便。并具小尺寸，符合人体工学的设计，以及低噪音等特点。它被广泛使用于实验室和重工企业，为原子及分子分光光谱的XRF和FTIR制样。



性能

负载设置：吨（有英制和公制）
微处理器控制加压和卸压
压盘间的空间足够大
低噪音
LCD显示器
高清晰PETG安全罩

订购信息

描述	部件号
半自动液压压片机·8吨	040-020-030
半自动液压压片机·15吨	040-020-055
半自动液压自动压片机·25吨	040-020-011

规格



高度	545 - 640 mm
底座尺寸(长 x 宽)	425 x 405 mm
放样区(直径 x 高度)	220 x 155 mm
重量	95 kg
最大负荷	25 tons
显示范围	3 - 25 tons
最小压力增量	1 ton
顶部垫板直径	32 mm
顶部导向螺杆垂直行程	90 mm
顶撞活塞直径 / 冲程	83 mm / 24 mm
最大 / 最小压盘间距离	155 mm / 40 mm
储油罐容积 / 类型	0.6 L / Tellus 37

AUTOTOUCH压片机



Autotouch液压压片机包括8吨·15吨·25吨和40吨机型。这些台式压片机可编程·由微处理器控制·有辅助液压功能·使用简单·重复性好。体积小·设计符合人体力学并且噪音低。它被广泛用于实验室和重工业·为原子及分子分光光谱的XRF和FTIR制样。

性能	
彩色触摸屏控制器并具LED背光控制	从自动“顶起”开始持续保持一致的压力
可编程微处理器 - 可控制所施加的压力以及卸压	在行程结束时发出报警指示
使用符号和提示：用户操作简单	高清晰PETG安全罩



订购信息

产品名称	部件号.
Autotouch 压片机·8吨	040-020-070
Autotouch 压片机·15吨	040-020-075

产品名称	部件号.
Autotouch 压片机·25吨	040-020-080
Autotouch 压片机·40吨	040-020-085



规格

高	545 - 640 mm
底座尺寸(长 x 宽)	425 x 405 mm
放样区域(直径 x 高)	220 x 155 mm
重量	95 kg
通信接口	USB
显示	3 - 25 tons
最小压力增量	0.5 ton
顶部垫板直径	32 mm

顶部导向螺杆垂行程	90 mm
顶撞活塞直径 / 冲程	82 mm / 24 mm
最大 / 最小压盘间距离	155 mm / 40 mm
储油罐容积 / 类型	1 L / Tellus 37
保持时间	0.1 - 99分 & ∞
卸压速率优化	Fast, Medium, Slow
储存程序	6
最大程序段	10

XRF模具

性能

齐全的XRF模具

- 31 mm, 35 mm, 40 mm 直径尺寸

使用316号不锈钢材料 – 高质量, 可靠性高, 寿命长

可与AluCAPs压制杯配套使用

每个模具由两个不锈钢模块和一个顶环构成, 释样简便。对于硬质, 具腐蚀性, 或者不规则样品, 可选择各种尺寸的碳化钨模块。**SCP SCIENCE**推荐使用AluCAPs(粉粒压制杯)最为承接介质。可提供替换用的不锈钢和碳化钨模块, 每套两个。

可选替换模块

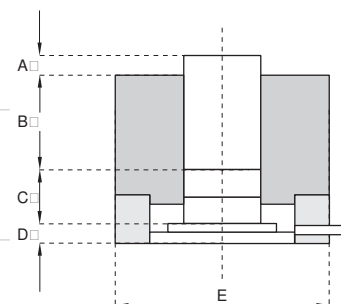
材质	直径	部件号
不锈钢	31 mm	040-022-201
不锈钢	35 mm	040-022-301
不锈钢	40 mm	040-022-401
碳化钨	31 mm	040-022-202
碳化钨	35 mm	040-022-302
碳化钨	40 mm	040-022-402



订购信息



模块 直径和负荷	A (mm/in.)	B (mm/in.)	C (mm/in.)	D (mm/in.)	E (mm/in.)	部件号
31 mm 模块 组, 50吨	21.33 / 0.84	35.74 / 1.41	19.05 / 0.75	27.76 / 1.09	68.33 / 2.69	040-022-200
35 mm 模块 组, 70吨	21.33 / 0.84	35.74 / 1.41	19.05 / 0.75	27.76 / 1.09	68.33 / 2.69	040-022-300
40 mm 模块 组, 50吨	21.33 / 0.84	35.74 / 1.41	19.05 / 0.75	27.76 / 1.09	95.25 / 3.75	040-022-400



粘合剂和混合试剂



订购信息

描述	化学成分	部件号
RFA Mix, 454 g/1	48.7% C, 42.6% O, 8.12% H, 0.6% B	040-060-300
Spectro Blend, 454 g/1	81.0% C, 2.9% O, 13.5% H, 2.6% N	040-060-310
硼酸, 454 g/1	77.6% O, 17.5% B, 4.9% H	040-060-320

合适的粉末状粘合剂或者混合试剂可以防止被压制的粉粒不至于脱落或者崩溃。虽然没有一个单独的试剂可对应所有样品，但至少以下三种典型的试剂可供选择。

性能

可针对于水泥·矿石·肥料·岩石和氧化铝

AluCAP 粉粒样品盒



用于制备粉粒样品，SCP SCIENCE提供30 mm和38 mm 2个尺寸的AluCAP。

- 铝制粉粒样品盒AluCAPs可从侧面和底部为粉粒样品提供支撑。

性能

样品盒的杯壁很薄

- 容易为XRF分析压制样品

简易配发盒

- 坚固的存储包装



订购信息

描述	AluCAP直径	模具组	数量	部件号
AluCAP, 垂直壁	30 mm	31 mm (040-022-200)	1000	040-080-001
AluCAP, 敞口	38 mm	40 mm (040-022-400)	1000	040-080-005

助熔剂

特点

1.4 g/cm³ 高密度-消除熔融过程中溢出坍塌风险

帮您得到更高的分析精度- 容易处理的球状(<500um)和玻璃微粒

两种纯度可选 - 超高纯99.999% 是 ICP-OES/MS 分析的最佳选择 ; - 99.99% 纯度产品适合 XRF应用

随货提供产品质检报告CoA - 批次号及用ICPOES测定的杂质结果

AccuSPEC熔融用助熔剂无杂质，均质，呈球状晶体，水分小于0.05%。客户可以选择多种经融化加工的助熔剂，或者为了特殊分析选择客制化助熔剂。根据客户的不同需求，可提供2种助熔剂等级：高纯和特纯。可应用于许多需用熔融法来为XRF和ICP制备样品的工业。



客制化

助熔剂

添加剂和器皿

描述

数量

部件号

助熔剂取用铲, 2 g 容量	---	---	040-060-034
硝酸锂	氧化剂	500 g	040-060-269
溴化锂	非润湿剂	15 ml	040-060-330
氟化锂晶体	流化剂	250 g	040-060-332

订购信息



助熔剂	纯度	数量	部件号	助熔剂	纯度	数量	部件号
偏硼酸锂(LiM)	高纯	1 kg	040-060-100	LiT/LiM/LiI 66.67/32.83/0.50	高纯	1 kg	040-060-266
偏硼酸锂(LiM)	特纯	1 kg	040-060-102	LiT 90% LiF 10%	高纯	1 kg	040-060-268
LiM, 粉末	高纯	500 g	040-060-103	LiT/LiM/LiBr 34.83/64.67/0.50	---	500 g	040-060-270
四硼酸锂 (LiT)	高纯	1 kg	040-060-200	LiT/LiM/LiBr	高纯	1 kg	040-060-271
四硼酸锂	高纯	500 g	040-060-202	LiM/LiBr 98.50/1.50	特纯		040-060-331
四硼酸锂 (LiT)	特纯	1 kg	040-060-205	LiC	高纯		040-060-333
LiT/LiM/LiBr 49.75/49.75/0.50	高纯	1 kg	040-060-249	碳酸钠	特纯	500 g	040-060-340
LiT/LiM 50/50	高纯	1 kg	040-060-250	LiT/LiM 35.3/64.7	---	500 g	040-060-342
LiTLiM 50/50	特纯	1 kg	040-060-252	LiT/LiBr 99.50/0.50	特纯	1 kg	040-060-336
90% LiTetr. +10% LiCarb.	特纯	1 kg	040-060-255	LiT/LiBr 99.50/0.50	高纯	1 kg	040-060-338
LiT/LiM/LiBr 66.67/32.83/0.50	高纯	1 kg	040-060-267				

SCP SCIENCEProviding Innovative Solutions to Analytical Chemists /
Solutions innovatrices pour chimistes analystes**Certificate of Analysis**Catalogue numbers
Description040-060-100
**AccuSPEC – Lithium Metaborate, Anhydrous,
Fused; Pure 99.98+%**

Lot Number

S141203017**LiBO₂**

Assay (LiBO₂):	100%
Apparent Density:	1.4 g/cm³
Loss on Drying:	< 0.008% (2hrs @ 300°C)
Loss on Fusion:	< 0.05% (30min @ 1050°C)
Granulometry:	100% (< 500µm)

Trace Metallic Impurities

Elements	Concentration	Elements	Concentration
Al	< 10 ppm	Mo	< 10 ppm
Ca	< 10 ppm	Na	< 10 ppm
Co	< 10 ppm	Ni	< 10 ppm
Cr	< 10 ppm	P	< 10 ppm
Cu	< 10 ppm	Pb	< 10 ppm
Fe	< 10 ppm	S	< 10 ppm
K	< 10 ppm	Si	< 10 ppm
Mg	< 10 ppm	Zn	< 10 ppm
Mn	< 10 ppm		



Certified by: _____ Date of certification: December 16, 2014

Daniel Boivert, chemist

This material has been tested by Acidimetry (assay LiBO₂) and ICP-OES (impurities). The Material Safety Data Sheet and this Certificate of Analysis are available on our web site.

SCP SCIENCE is ISO 9001 registered and ISO 17025 / Guide 34* accredited.

(*This product is **not accredited**. See our Scope of Accreditation for an official list of accredited certified reference materials).

Canada / International
21800 Clark Graham
Baie D'Urfé, Québec,
Canada, H9X 4B6
Tel: 1-514-457-0701 / 1-(800) 361-6820
Fax: 1-514-457-4499 / 1-(800) 253-5549
Email: sales@scpscience.com
www.scpscience.com

USA
348 Route 11
Champlain, NY
12919-4816
Tel: 1-(800) 361-6820
Fax: 1-(800) 253-5549
Email: sales@scpscience.com
www.scpscience.com

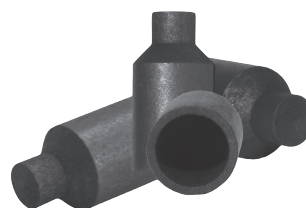
France
12, avenue du Québec Bat. I-2
SILIC 642,
91965 Courtabouef Cedex
Tel: +33 (0)1 69 18 71 17
Fax: +33 (0)1 60 92 05 67
Email: sales@scpscience.com
www.scpscience.com

China
#2 Building room 727
106 Ma Jia Pu Road
Feng Tai District, Beijing, China
100068
Tel: +86 (10) 87583441
Fax: +86 (10) 87583471
Email: sales@scpscience.com
www.scpscience.com

Germany
Alle Marktberdorfer Straße 14
87616 Marktberdorf
Germany
Tel: +49 (0) 8342-89560-61
Fax: +49 (0) 8342-89560-69
Email: sales@scpscience.com
www.scpscience.com

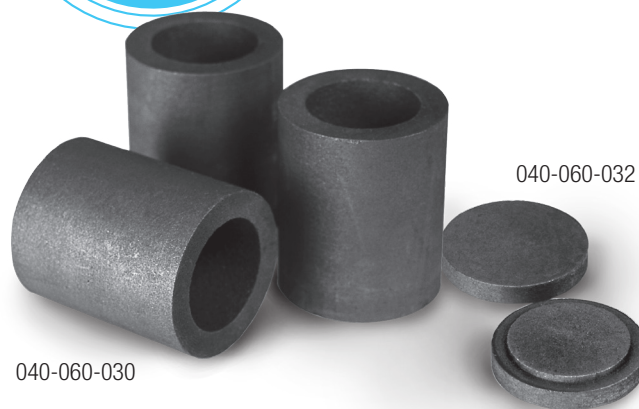
石墨坩埚

SCP SCIENCE可针对包括痕量级分析或者常规熔融分析提供多种式样和尺寸的石墨坩埚。对比白金/黄金坩埚，石墨坩埚可大大减少运营开支。可选择2个纯度（常规或者高纯），库存充足，交货迅速。也能提供定制化尺寸和式样的石墨坩埚。



040-060-011

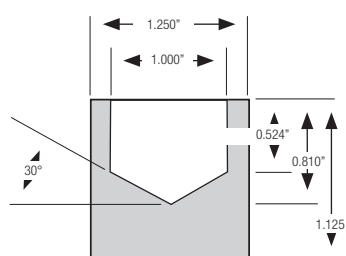
性能
高纯石墨原料
适合痕量元素分析，所有杂质元素的最大总量小于2ppm
常规纯度石墨原料
杂质含量极少以避免沾污样品
杂质含量从 10 到100 ppm不等 (Mg, Fe, Al, Si和 Cu) 在熔融过程中石墨不会与样品融合



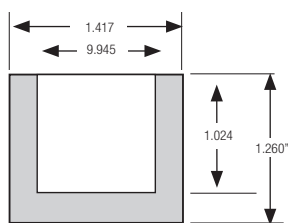
040-060-030

040-060-032

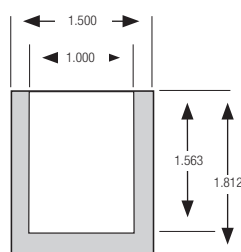
石墨熔融坩埚尺寸



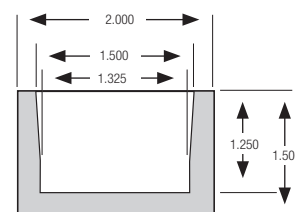
9 ml 坩埚



11 ml 坩埚



20 ml 坩埚



34 mm 圆盘·浇铸坩埚

熔融石墨 坩埚



订购信息

类型	产品描述	石墨纯度	数量	部件号
石墨坩埚	9 ml容积	常规	100	040-060-010
石墨坩埚	9 ml容积	高纯	10	040-060-013
石墨坩埚	圆柱型	常规	100	040-060-022
石墨坩埚, 大体积	20 ml 容积	常规	10	040-060-011
石墨坩埚, 大体积	20 ml容积	高纯	10	040-060-012
石墨浇注坩埚	34mm浇注盘	常规	100	040-060-015
石墨浇注坩埚	34mm浇注盘	高纯	1	040-060-020
坩埚盖	配9 ml 坩埚	常规	1	040-060-024
坩埚盖	配9 ml 坩埚	常规	10	040-060-026
坩埚盖	配9 ml 坩埚	高纯	10	040-060-030
熔融坩埚	锥底 9 ml容积	高纯	10	040-060-032
熔融坩埚	圆柱型, 11 ml容积	常规	10	040-060-031
熔融坩埚	圆柱型, 11 ml容积	常规	10	040-060-033
坩埚盖	配20 ml坩埚	常规	10	040-060-040
坩埚盖	配20 ml坩埚	高纯	10	040-060-041
坩埚盖	配熔融坩埚 / 浇注坩埚 · 常规.	常规	100	040-060-042
坩埚盖	配熔融坩埚 / 浇注坩埚 · 常规.	高纯	100	040-060-043
坩埚盖	配熔融坩埚 / 浇注坩埚 · 常规.	常规	1	040-060-044
石墨坩埚	55 ml容积	常规	1	040-060-050
Mini 坩埚, 1.5 ml	10mm id, 20mm 深	高纯	500	040-060-054
Mini 坩埚, 3 ml	12mm id, 25mm 深	高纯	500	040-060-056

薄膜

样品膜有连续卷装、预切膜和快捷卡扣膜等不同包装形式，同时还提供不同薄膜化学成分和厚度可供选择。膜中最低的杂质水平保证了每天测试结果的重现性。在选择膜的类型时，耐腐蚀性、透过率和杂质含量都是针对某一类测试样品要综合考虑的，以得到最准确的测定结果。



订购信息



连续膜卷筒	厚度 (mil/microns)	宽度 (毫米)	长度 (米)	部件号
麦拉膜Mylar®	0.12/3.0	73	115	040-070-010
麦拉膜Mylar®	0.24/6.0	73	115	040-070-020
麦拉膜Mylar®	0.14/3.6	76	91	040-070-035
麦拉膜Mylar®	0.24/6.0	76	91	040-070-037
麦拉膜Mylar®	2.5	76	91	040-070-142
聚丙烯膜	0.24/6.0	76	91	040-070-040
聚丙烯膜	0.50/12.0	76	91	040-070-042
Prolene® 膜	0.16/4.0	76	91	040-070-045
微孔膜	1.00/2.5	64	5.1	040-070-050
超聚酯膜	1.5	76	91	040-070-151
薄膜切割器*	---	---	---	040-070-100

预切膜	形状	厚度 (mil/microns)	数量	部件号
微孔膜	圆片	1.0/25.0	100	040-070-055
麦拉膜Mylar®	圆片	0.24/6.0	1000	040-070-105
Prolene®膜	圆片	0.16/4.0	1000	040-070-245
麦拉膜 Mylar®	方形	0.14/3.6	500	040-070-110
麦拉膜 Mylar®	方形	0.24/6.0	500	040-070-120

薄膜



订购信息

预切膜	形状	厚度 (mil/microns)	数量	部件号
聚丙烯膜	方形	0.24/6.0	500	040-070-140
Prolene®膜	方形	0.24/6.0	500	040-070-145
麦拉膜Mylar®	圆片	0.24/6.0	1000	040-070-038
麦拉膜Mylar®	圆片	0.47/12	1000	040-070-039
聚丙烯膜	圆片	0.16/4.0	1000	040-070-072
Prolene®膜	圆片	0.16/4.0	500	040-070-152
聚丙烯膜	圆片	0.16/4.0	500	040-070-157

预切膜	包装类型	宽度 (mm)	数量	部件号
Prolene®膜	便利装	76	100	040-070-147
麦拉膜Mylar®	便利装	76	100	040-070-149
Etnom - S®膜	便利装	64	100	040-070-153
Etnom - S®膜	便利装	76	100	040-070-155
Kapton®膜	便利装	76	100	040-070-135
麦拉膜Mylar®	便利装	76	100	040-070-141
麦拉膜Mylar®	便利装	76	100	040-070-144
Prolene®膜	便利装	64	100	040-070-148



小提示

Easy Snap快捷卡扣薄膜将圆形薄膜封装在一个边框中，方便操作，同时避免了额外接触带来的污染风险。



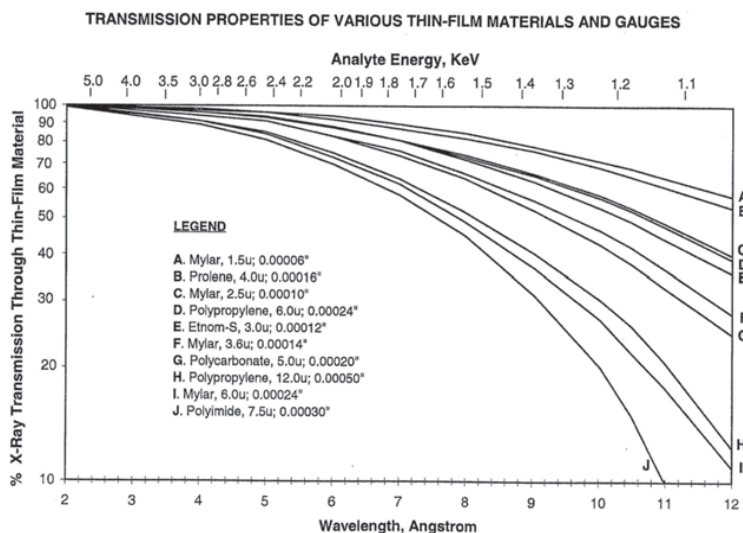
薄膜

订购信息



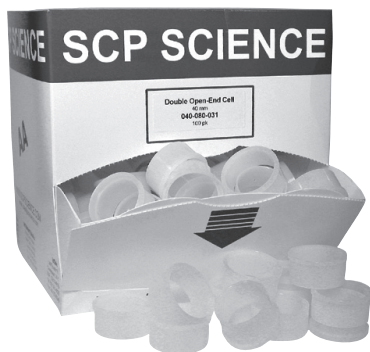
样品类别	Mylar®	Polycarbonate	Polypropylene	Kapton®	Prolene®
弱酸或稀释过强酸	G	G	E	N	G
浓酸	G	G	E	N	E
脂肪类醇Alcohols, Aliphatic	N	G	E	G	E
醛类	U	F	E	E	E
浓碱Alkalies, Concentrated	N	N	E	E	E
酯类Esters	N	N	G	G	G
酯类Esters	F	N	N	U	N
脂肪类碳氢化合物Hydrocarbons, Aliphatic	G	N	G	G	G
芳香类碳氢化合物Hydrocarbons, Aromatic	F	N	F	F	F
卤素取代碳氢化合物Hydrocarbons, Halogenated	F	N	N	F	N
煤油Ketones	N	N	G	G	G
氧化剂Oxidizing Agents	F	N	F	N	F

E - 极佳 G - 好 F - 尚可 N - 不推荐 U - 性能未知



不同薄膜材料在不同射线能量下的透过率

XRF 取样杯



取样杯原料为高纯聚乙烯，采用便利的分配箱包装。单开口、双开口样品杯及其他配件库存充裕，可随时发货。

性能

有多种取样杯可选 - 32 mm, 40 mm 和 47 mm

其他类型敬请垂询



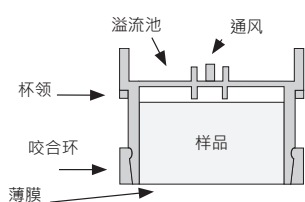
订购信息

产品类型	描述	直径 (mm)	高度 (mm)	容积 (mm)	数量	部件号
单开口	快捷卡扣,有溢流池	30.7	23.1	7	200	040-080-010
单开口	快捷卡扣,有溢流池	39.1	23.6	11	100	040-080-011
单开口	有通风口	31.0	22.4	9	200	040-080-012
单开口	快捷卡扣,有通风口	31.2	23.6	8	200	040-080-015
单开口	无裙边	38.4	22.9	13	100	040-080-017
单开口	无裙边	46.7	20.3	12	100	040-080-020
单开口	无裙边	46.7	18.5	12	100	040-080-021
双开口	无裙边	46.7	20.3	15	100	040-080-022
双开口	无裙边	31.2	23.6	9	200	040-080-030
双开口	无裙边	38.6	22.9	13	100	040-080-031
双开口	快捷卡扣	39.4	35.3	25	100	040-080-032
双开口	快捷卡扣, 微孔膜板	31.0	23.1	9	200	040-080-033
040-080-033配 套帽	帽	n/a	n/a	n/a	200	040-080-034
双开口	无裙边	37.1	29.7	11	100	040-080-035
单开口	快捷卡扣,有溢流池	39.1	23.6	12	100	040-080-036
单开口	快捷卡扣, 有溢流池- 硫	42.9	19.6	13	100	040-080-037
双开口	无裙边	44.6	39.9	30	100	040-080-038
双开口	快捷卡扣,有溢流池	30.7	22.9	7	200	040-080-040
双开口	锯齿快捷卡扣, 有溢流池	30.7	22.9	7	200	040-080-041
双开口	快捷卡扣, 微孔膜板	39.4	23.1	16	100	040-080-042
040-080-042配 套帽	快捷卡扣,有溢流池	n/a	n/a	n/a	100	040-080-043

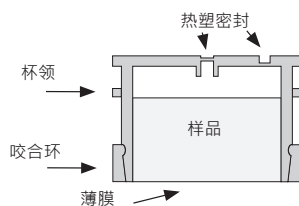
XRF 取样杯

产品类型	描述	直径 (mm)	高度 (mm)	容积 (mm)	数量	部件号
双开口	快捷卡扣,有通风口	39.1	23.1	12	100	040-080-044
单开口	快捷卡扣,有通风口	39.4	22.4	15	100	040-080-046
双开口	替代54-CK-100	31.2	38.4		100	040-080-048
双开口	无裙边,有通风口·内溢流池	43.2	29.7	19	100	040-080-050
双开口	无裙边,有通风口·内溢流池	41.1	29.7	19	100	040-080-051
双开口	无裙边,有通风口·内溢流池	46	29.5	22	100	040-080-054
双开口	快捷卡扣	31.2	21.3	8	100	040-080-056
双开口	无裙边,有通风口·内溢流池	34.5	29.2	9	100	040-080-058
双开口	无裙边,有通风口·内溢流池	46	33.5	22	100	040-080-060
双开口	无裙边,有通风口·内溢流池	46	39.2	22	100	040-080-062

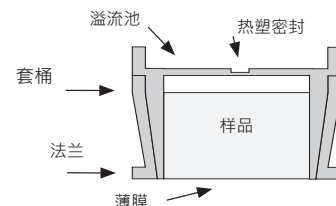
结构



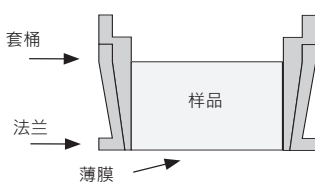
040-080-010 & 040-080-011
单开口具快捷卡扣和溢流池



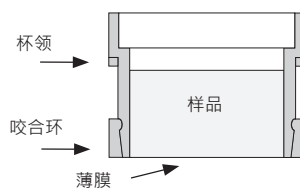
040-080-012
单开口具通风口



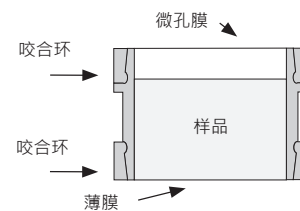
040-080-015 & 040-080-020
单开口无裙边



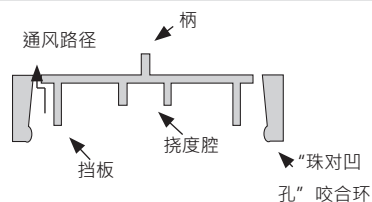
040-080-030 & 040-080-031
双开无裙边



040-080-032
双开口



040-080-033
双开口具微孔膜板



040-080-034
40-080-033 的杯盖

X-荧光消耗品